



# FORMULAIRE DE PRÉINSCRIPTION

à retourner à Auxilia EAD  
7 RUE DES HARAS - 92000 NANTERRE

Cadre réservé à Auxilia



Écrire en lettres MAJUSCULES svp.

Mme   
M.

NOM :

PRÉNOM :

DATE DE NAISSANCE:

\_\_ / \_\_ / \_\_\_\_

LIEU DE NAISSANCE:

## ADRESSE

\_\_\_\_\_  
\_\_\_\_\_  
\_\_\_\_\_

## VOUS ÊTES (Cocher une réponse)

- Travailleur handicapé  
 Chomeur de longue durée ou au RSA  
 Malade  
 En situation personnelle difficile

Quel est votre niveau scolaire ?

Quels métiers avez vous déjà exercés ?

## QUELLES MATIÈRES SOUHAITEZ-VOUS SUIVRE AVEC AUXILIA ?

CHOIX 1 : \_\_\_\_\_

CHOIX 2 : \_\_\_\_\_

## QUEL EST LE MOTIF DE VOTRE DEMANDE DE FORMATION ? (COCHEZ LES CASES DE VOTRE CHOIX)

- Vous améliorer en français, maths (remise à niveau)  
 Découvrir des domaines nouveaux. Lesquels ? \_\_\_\_\_  
 Vous préparer à un métier. Lequel ? \_\_\_\_\_  
 Préparer un examen. Lequel ? \_\_\_\_\_  
 Autre motif. Lequel ? \_\_\_\_\_

Exprimez en quelques lignes votre projet ou motivation pour suivre une formation.

\_\_\_\_\_  
\_\_\_\_\_  
\_\_\_\_\_  
\_\_\_\_\_  
\_\_\_\_\_  
\_\_\_\_\_  
\_\_\_\_\_

Date :

\_\_ / \_\_ / 20\_\_

Aidez-nous à évoluer : Quelles autres formations aimeriez-vous trouver dans notre catalogue ?

\_\_\_\_\_

Les informations recueillies sont nécessaires pour votre inscription. Auxilia s'engage à ne pas divulguer, ni partager vos données personnelles conformément au Règlement Général de Protections des Données de 2018. Vous pouvez accéder aux données vous concernant, les rectifier, demander leur effacement ou exercer votre droit à la limitation du traitement de vos données en écrivant à Auxilia, 7 rue des Haras 92000 Nanterre.

# CATALOGUE DES FORMATIONS PAR CORRESPONDANCE

## AUXILIA UNE NOUVELLE CHANCE

REMISES À NIVEAU EN FRANÇAIS  
ET MATHÉMATIQUES

pour les personnes  
scolarisées en français.

### FRANÇAIS LANGUE ÉTRANGÈRE

Initiation au français (lire, écrire)  
pour les personnes dont la langue  
maternelle n'est pas le français.

### ENSEIGNEMENT GÉNÉRAL ET CULTUREL

- Français
- Mathématiques
- Langues vivantes (anglais, espagnol, italien, allemand, portugais, russe)
- Langues anciennes (latin, grec)
- Philosophie/Histoire des religions
- Physique/Chimie
- Sciences et Vie de la Terre
- Histoire/Géographie
- Histoire de l'art
- Dessin artistique

### ENSEIGNEMENTS TERTIAIRES ET TECHNIQUES

Initiations théoriques :

- Construction mécanique
- Électricité et automatique
- Électronique
- Génie civil, dessin industriel (mécanique et bâtiment)
- Comptabilité
- Économie/Gestion

AUXILIA ACCOMPAGNE LA PRÉPARATION AUX FORMATIONS CI-DESSOUS,  
MAIS N'INSCRIT PAS AUX EXAMENS

C'est à vous de vous inscrire en **candidat libre** auprès du Rectorat dont vous dépendez.

- Certificat de formation générale (CFG)
- Diplôme national du brevet (DNB)
- Baccalauréat général et technologique : certaines épreuves communes du BAC
- BAC Pro Accompagnement Soins et Services à la Personne : maths, français, et sciences médico-sociales
- Diplôme d'Accès aux Études Universitaires (DAEU)

- Capacité en droit (en 2 ans)
- Concours d'entrée aux écoles d'aide soignant
- Concours d'entrée aux écoles d'auxiliaire de puériculture

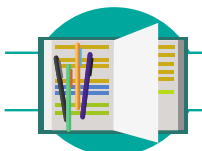


*Dans certaines filières administratives, professionnelles et techniques, CAP et BAC PRO notamment, nos bénévoles assurent les enseignements des matières générales. Auxilia ne peut pas préparer aux épreuves pratiques telles que les travaux de laboratoire, stages, etc.*

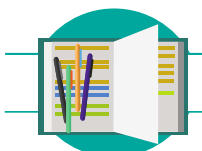
**POUR DES RAISONS D'ORGANISATION, PRÉVOIR AU MOINS 2 ANS POUR UNE PRÉPARATION D'EXAMEN**

## MODALITÉS

### PARTICULARITÉS D'AUXILIA

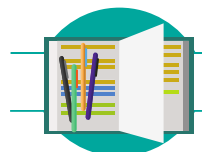


Accompagnement individualisé et bienveillant.  
Liberté de choix des matières enseignées et du rythme de travail.  
Les formations sont gratuites hormis les frais de dossier et d'inscription de 20€.



### QUAND VOUS INSCRIRE ?

L'inscription est possible à tout moment de l'année.

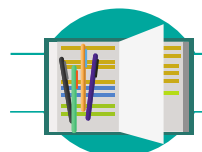


### COMMENT VOUS INSCRIRE ?

Remplissez et envoyez la page 2 « FORMULAIRE DE PRÉINSCRIPTION »  
OU écrivez à AUXILIA EAD - 7 RUE DES HARAS - 92000 NANTERRE

En réponse, Auxilia vous enverra des exercices d'évaluation permettant d'ajuster  
le niveau de votre formation ainsi qu'un dossier d'inscription à nous retourner  
pour valider votre engagement. Dès que votre dossier sera complet, Auxilia vous  
attribuera un ou des formateurs dans les meilleurs délais.

### LE DÉBUT DE LA FORMATION



Après votre inscription, il peut s'écouler plusieurs semaines avant le début de la  
formation. Il s'agit de délais nécessaires pour qu'Auxilia vous mette en relation  
avec le ou les formateurs bénévoles qui vous accompagneront.

N'HÉSITEZ PAS À PARLER D'AUXILIA  
AUTOUR DE VOUS



VOUS ÊTES  
NOS MEILLEURS AMBASSADEURS



Octobre 2022