

ÉTABLISSEMENT ET SERVICES DE RÉADAPTATION PROFESSIONNELLE



VISITE DE CENTRE

José ESCRICHE
Responsable Pédagogique



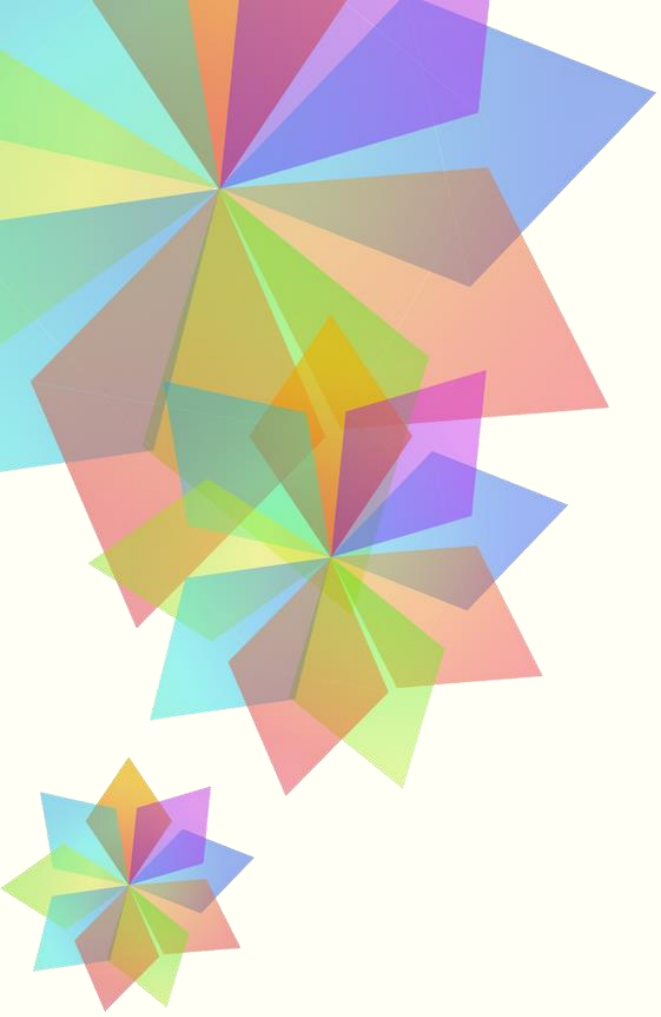
Association Reconnue d'Utilité Publique

7 rue des Haras– 92000 Nanterre

Tél : 01 55 69 31 30 – Fax : 01 47 29 85 28

E-mail : crpauxilia@asso-auxilia.fr

Site web : www.asso-auxilia.fr



LE TEMPS D'UNE HISTOIRE

Auxilia fut fondée en 1929 par Marguerite RIVARD suite à un séjour dans le sanatorium de Berck pour proposer de l'enseignement à distance à des personnes en situation de handicap.

La raison d'être d'Auxilia est l'accompagnement des personnes en difficultés afin de se réinsérer socialement et professionnellement. Elle est composée de 3 pôles :



- L'ESRP (Etablissement et Services de Réadaptation Professionnelle) créé en 1950, accueille des personnes reconnues « travailleur handicapé » afin de les aider dans leur reconversion professionnelle en leur proposant différents parcours.
- L'EAD (Enseignement à distance), depuis 1959, propose principalement, des formations par correspondance aux personnes détenues partout en France grâce à l'accompagnement de centaines de bénévoles « formateurs ».
- Le PHI (Pôle Hébergement et Insertion) créé en 1955 pour de l'hébergement d'urgence de femmes isolées avec enfants, de familles et un accueil de jour et de mise à l'abri.



ÉTABLISSEMENT ET SERVICES DE RÉADAPTATION PROFESSIONNELLE

NOTRE ACCOMPAGNEMENT AU SEIN DE L'ESRP

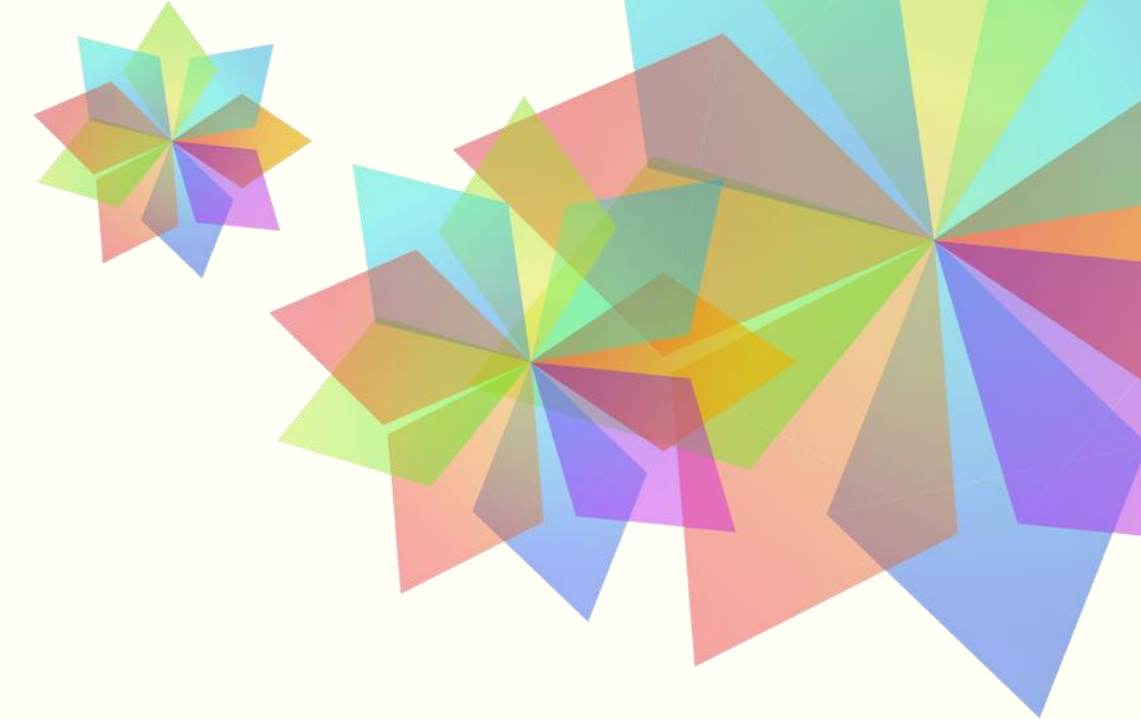
Toute l'équipe pluridisciplinaire (administrative, pédagogique et psychosociale) vous accompagne et est à votre écoute pour vous permettre de réaliser un parcours répondant à vos objectifs.

Nous sommes engagés à vous accompagner dans la bienveillance, le partage, l'échange, l'écoute et pour une réinsertion sociale et professionnelle.

Nous nous efforcerons de mettre en œuvre **des parcours individualisés avec vous** en fonction de vos objectifs.



ÉTABLISSEMENT ET SERVICES DE RÉADAPTATION PROFESSIONNELLE



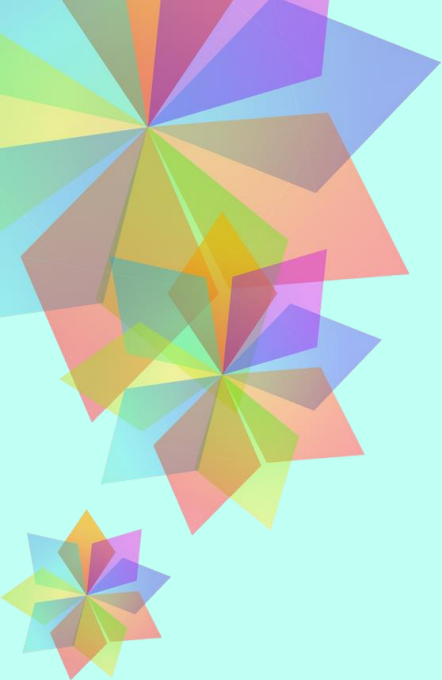
Pour intégrer nos parcours

L'ESRP AUXILIA accueille les adultes handicapés orientés par la Maison Départementale des Personnes Handicapées (MDPH).

L'admission est conditionnée par une « Reconnaissance de la Qualité de Travailleur Handicapé » (RQTH), pour toute personne âgée au minimum de 16 ans, et ne pouvant plus exercer une activité professionnelle suite à un accident ou une maladie.

Mais aussi par une notification du parcours sélectionné.





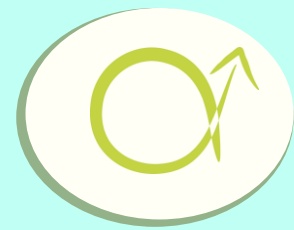
Les parcours préqualifiants

Les parcours préqualifiants vous permettent :

- d'acquérir ou de remettre à niveau les bases en français et en mathématiques
- de construire vos projets professionnels
- de développer vos capacités d'apprentissage



PARCOURS PRÉQUALIFIANTS



CLÉ ALPHA: Alphabétisation : 9 mois - 10 stagiaires
s'adresse à des personnes possédant peu ou pas les prémices de la lecture et de l'écriture, et une faible maîtrise de l'oral.



CLÉ-FLE : Français Langue étrangère et travail sur le projet professionnel
9 mois – 14 stagiaires
s'adresse à des personnes sachant lire et écrire, sans connaître les règles de grammaire et de syntaxe, et ayant une certaine maîtrise du français à l'oral.



ÉTABLISSEMENT ET SERVICES DE RÉADAPTATION PROFESSIONNELLE



AUXILIA
UNE NOUVELLE CHANCE



PARCOURS PRÉQUALIFIANTS



DÉCLIC : Remise à niveau et élaboration du projet professionnel
6 mois – 14 stagiaires
s'adresse à des personnes sachant lire et écrire, pour lesquelles les bases sont à raviver.

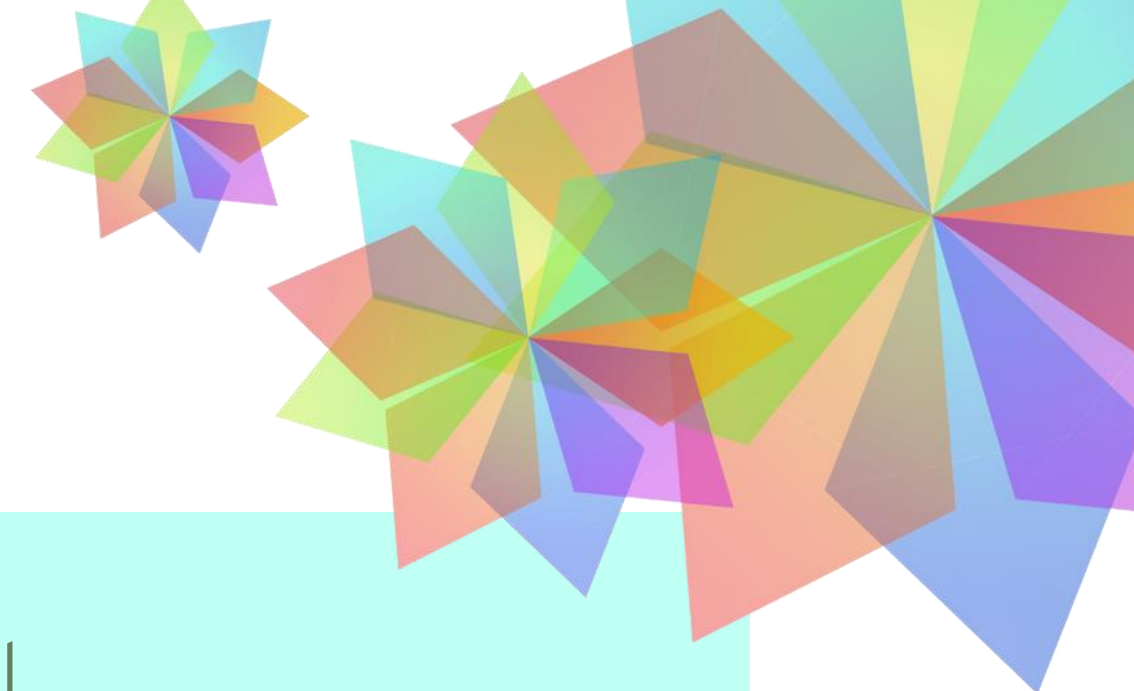


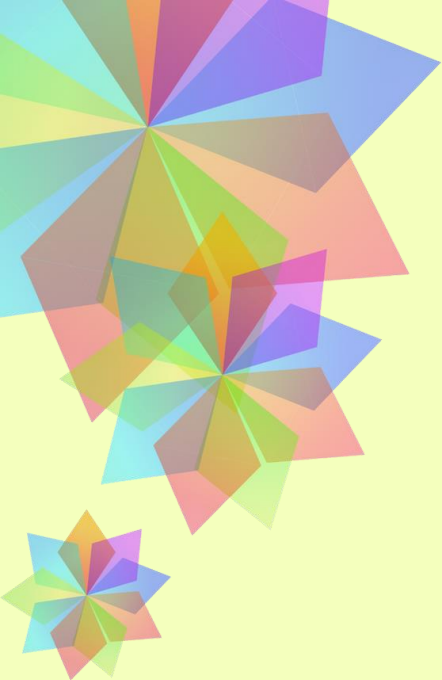
Préqualification tertiaire administratif et consolidation du projet professionnel
7 mois – 14 stagiaires
s'adresse à des personnes sachant lire et écrire, souhaitant acquérir les pré-requis spécifiques en vue d'une formation qualifiante tertiaire administrative.



ÉTABLISSEMENT ET SERVICES DE RÉADAPTATION PROFESSIONNELLE

**AUXILIA**
UNE NOUVELLE CHANCE





Les parcours qualifiants

Les parcours qualifiants vous permettent :

- d'acquérir les compétences professionnelles pour exercer un métier
- de réaliser une expérience professionnelle de 3 mois
- d'obtenir un titre professionnel
- de vous accompagner dans la recherche de stage en entreprise



PARCOURS QUALIFIANTS



Employé Administratif et d'Accueil (EAA) :
niveau 3 – 17 mois – 16 stagiaires

s'adresse à des personnes souhaitant acquérir les compétences pour assurer les tâches administratives et d'accueil au sein d'une structure.



Secrétaire Assistante (SA)
niveau 4 – 17 mois – 14 stagiaires

s'adresse à des personnes souhaitant acquérir les compétences pour assister administrativement un responsable ou une équipe.



ÉTABLISSEMENT ET SERVICES DE RÉADAPTATION PROFESSIONNELLE





Travaux Comptables Courants (TCC)

CCP – 7 mois – 9 stagiaires

s'adresse à des personnes souhaitant acquérir les compétences pour comptabiliser les opérations courantes.



Comptable Assistant (CA)

niveau 4 – 20 mois – 8 stagiaires

s'adresse à des personnes souhaitant acquérir les compétences pour comptabiliser les flux financiers entrants et sortants de l'entreprise et préparer la paie.



Gestionnaire Comptable et fiscal (GCF)

niveau 5 – 20 mois – 8 stagiaires

s'adresse à des personnes ayant les compétences pour comptabiliser les flux financiers entrants et sortants de l'entreprise et souhaitant évoluer vers les travaux d'analyse comptable, des travaux de clôture et fiscaux.



PARCOURS QUALIFIANTS



Développeur Web et Web Mobile (DWWM) niveau 5 – 20 mois – 10 stagiaires
s'adresse à des personnes souhaitant acquérir les compétences pour connaître la face cachée du web (coder, tester, modéliser).



Gestionnaire de Paie (GP) niveau 5 – 18 mois – 14 stagiaires
s'adresse à des personnes souhaitant acquérir les compétences pour assurer la tenue et le suivi du dossier social de l'entreprise et assurer la production de la paie.



ÉTABLISSEMENT ET SERVICES DE RÉADAPTATION PROFESSIONNELLE



JOURNÉE IMMERSION



À LA DEMANDE

Immersion d'une journée à l'ESRP
AUXILIA au sein du parcours choisi pour
répondre à vos questions et nous
permettre de :

- Vous présenter le centre et échanger avec l'équipe pluridisciplinaire
- Évaluer votre niveau par un test de positionnement
- Partager un repas avec les stagiaires
- Vous immerger au sein d'un groupe de stagiaires, en lien avec la formation choisie (présentation du parcours par le formateur, mise en situation, enquête métier, échange avec le groupe)
- Dresser un bilan de la journée avec l'équipe



PÔLE INSERTION PROFESSIONNELLE

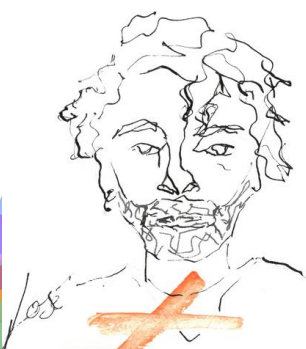
Le pôle Insertion Professionnelle vous accompagne individuellement et en groupe pour :

- Questionner votre rapport au travail
- Identifier vos atouts, qualités et compétences professionnelles
- Réaliser en autonomie des CV et lettres de motivation personnalisées
- Vous sensibiliser à l'identité numérique, l'image professionnelle, la réputation en ligne et vous apprendre à réseauter (création de compte LinkedIn)
- Préparer des entretiens de recrutement
- Trouver des entreprises qui embauchent (stages / alternances / emplois)

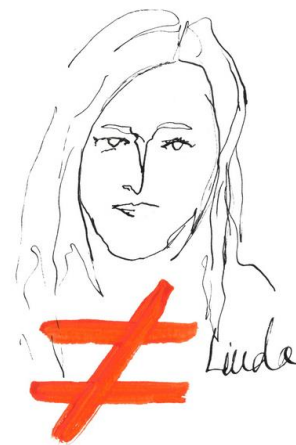
« Nul n'est inemployable, les travailleurs handicapés sont HANDICAPABLES. »

L'ÉQUIPE DE DIRECTION

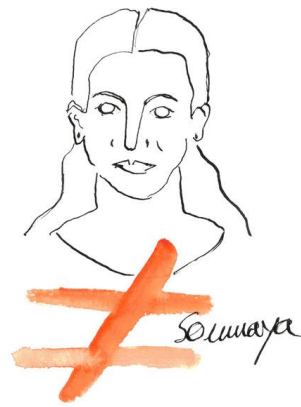
Les
passionnés



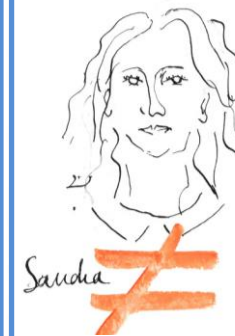
L'ÉQUIPE PSYCHO-SOCIALE Les essentielles



L'ÉQUIPE ADMINISTRATIVE ET LOGISTIQUE Les incontournables



L'ÉQUIPE PÉDAGOGIQUE Les indispensables





DANS NOTRE ÉTABLISSEMENT

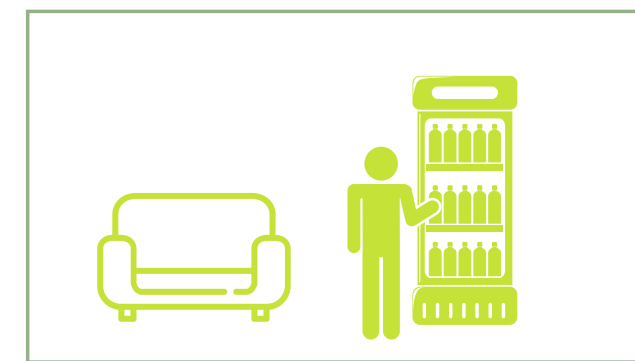
Nous mettons à votre disposition pour un accompagnement professionnel



Des salles de formation équipées d'ordinateurs, de vidéoprojecteurs



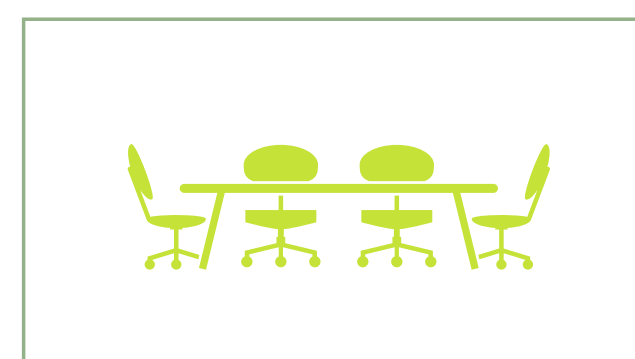
Deux salles de restauration



Des espaces de repos avec distributeurs de boissons



Une bibliothèque



Une salle de réunion

**Plateforme
e.learning**

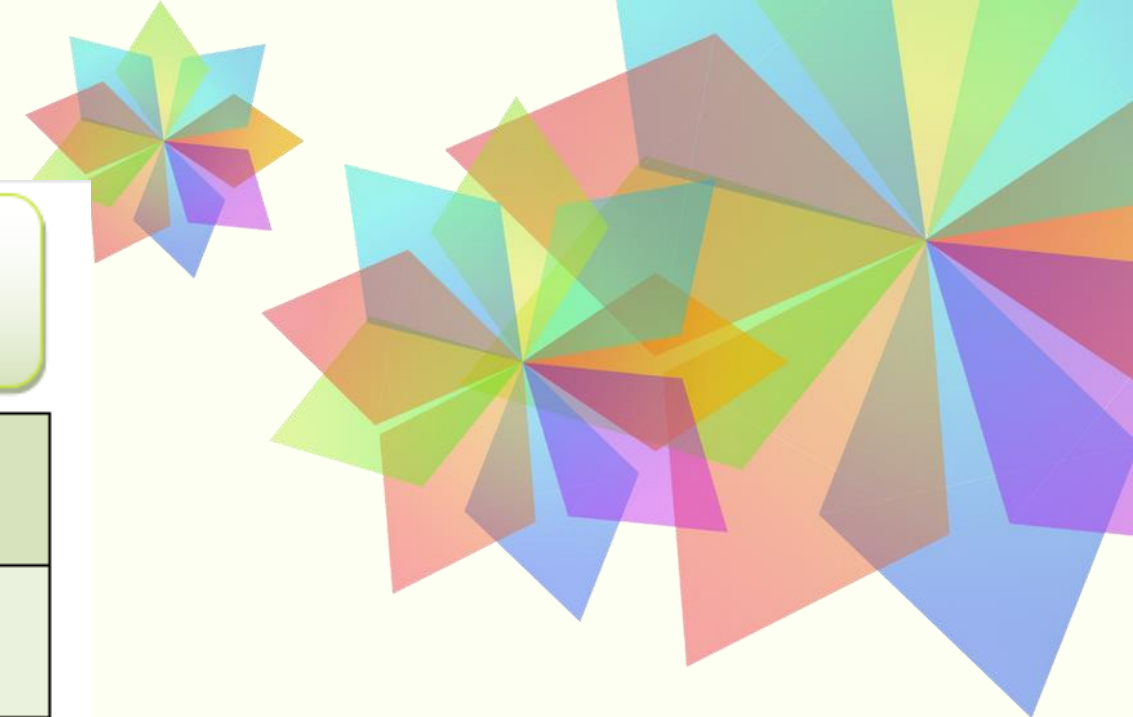
ÉTABLISSEMENT ET SERVICES DE RÉADAPTATION PROFESSIONNELLE

PLACES DISPONIBLES AU 21/09/2022

Pour connaître l'état précis de nos places, n'hésitez pas à nous contacter au 01 55 69 31 30
ou par e-mail : crpauxilia@asso-auxilia.fr

FORMATIONS	DÉBUT DE STAGE	FIN DE STAGE	PLACES DISPONIBLES
RAN DECLIC Remise à Niveau, Projet Professionnel Durée : 6 mois Effectif : 14 stagiaires	02/01/2023	30/06/2023	6
C.L.E. Français Langue Etrangère Durée : 9 mois Effectif : 12 stagiaires	01/12/2022	30/09/2023	Sur désistement
C.L.E. alpha Français Langue Etrangère Durée : 9 mois Effectif : 9 stagiaires	02/11/2022	31/07/2023	Sur désistement
PRÉQUALIFICATION TERTIAIRE ADMINISTRATIF (PK) Durée : 7 mois Effectif : 14 stagiaires	01/03/2023	31/10/2023	11
EMPLOYÉ(E) ADMINISTRATIF(VE) ET D'ACCUEIL (E.A.A.) Niveau : 3 (CAP/BEP) Effectif : 16 stagiaires Durée : 17 mois - Préparatoire : 4 mois	01/02/2023	31/07/2024	Sur désistement
SECRÉTAIRE ASSISTANT(E) (S.A.) Niveau : 4 (Bac) - Durée : 17 mois Effectif : 14 stagiaires- Préparatoire : 3 mois	01/10/2023	31/03/2025	14
Développeur Web et Web Mobile (DWWM) Niveau : 5 (BTS) - Durée : 20 mois Effectif : 10 stagiaires- Préparatoire : 3 mois	01/10/2022	30/06/2024	5
Gestionnaire PAIE (GP) Niveau : 5 (BTS) - Durée : 18 mois Effectif : 10 stagiaires- Préparatoire : 3 mois	01/09/2023	31/03/2025	14
Travaux Comptables Courants CCP de Niveau : 4 (BAC) - Durée : 7 mois Effectif : 8 stagiaires	02/05/2023	31/12/2023	7
Gestionnaire Comptable et Fiscal Niveau : 5 (BTS) - Durée : 20 mois Effectif : 8 stagiaires- Préparatoire : 3 mois	02/01/2024	31/10/2025	8
COMPTABLE ASSISTANT(E) (C.A.) Niveau : 4 (Bac) - Durée : 20 mois Effectif : 8 Stagiaires - Préparatoire : 3 mois	01/05/2024	28/02/2026	8

Sous réserve de positionnement



MERCI



Vous pouvez nous contacter au :

01 55 69 31 30



WWW.ASSO-AUXILIA.FR



crpauxilia@asso-auxilia.fr